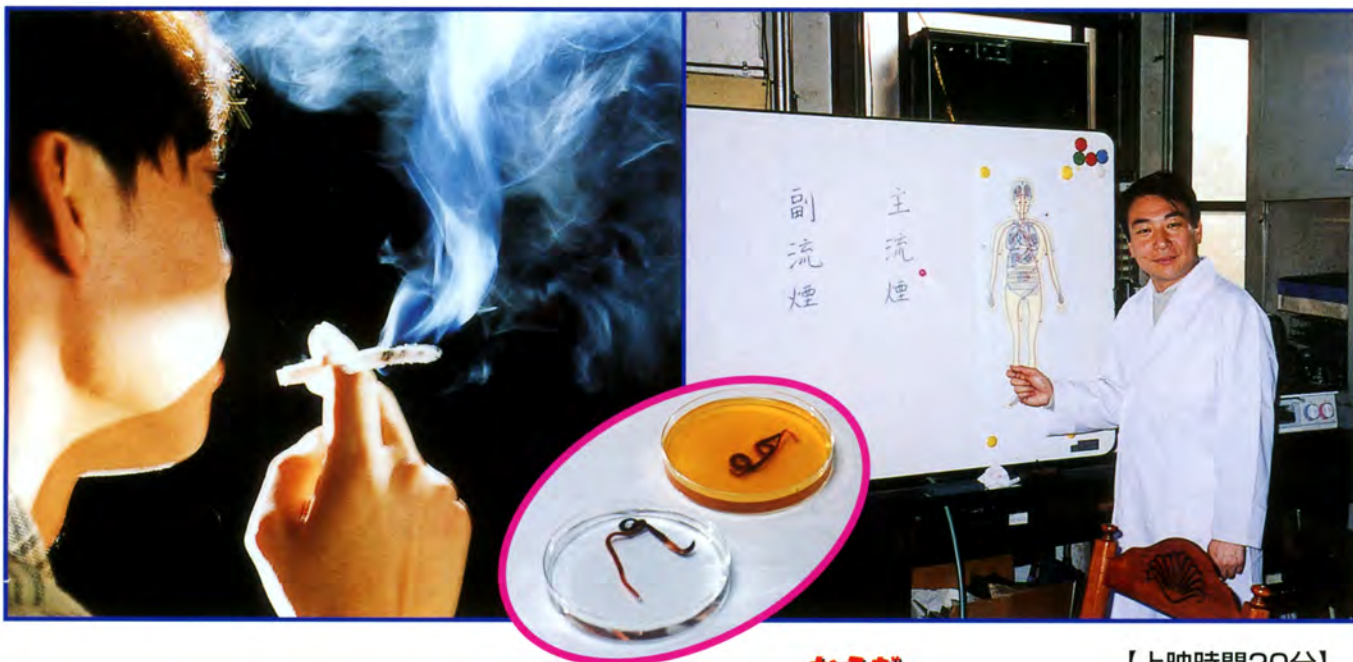


# 【体育(保健領域)小・中学校】

## 指 導

浅野 牧茂 国立公衆衛生院名誉教授・特別研究員  
石川 哲也 神戸大学教授  
川野 勉 埼玉県浦和市立大谷口小学校長  
野本 英子 東京都世田谷区立船橋小学校養護教諭



【上映時間20分】

文部科学省選定

# からだ たばこは体に

厚生省中央児童福祉審議会  
推薦文化財

優秀映画鑑賞会推薦

# なぜ悪いの？



近年たばこによる害についての関心が高まっています。喫煙人口は減少傾向にあるにもかかわらず、小学生・中学生等の未成年者の喫煙経験者が増加傾向にあります。

これは、たばこに対する興味を持ち始める年代でもあり、軽い気持ちから、友人・知人に勧められてというケースが多く、これらの年代からの教育が最も重要だと思われます。

この作品は、たばこは健康な体にどのような影響を及ぼしているのか、また、たばこに含まれている有害物質がいかに猛毒で体に悪影響を与えるのかを数々の実験を通して子ども達にわかりやすく理解してもらい、「たばこは絶対に吸わない」という強い意志を育てるための教材映画です。

主 演 三波 豊和

製 作 八頭司 享 監 督 原田 隆司

ビデオ/DVD (フィルムライブラリー¥56,700) (図書館・学校¥21,000) 税込

制作協力 財団法人 日本視聴覚教材センター

制 作 共 和 教 育 映 画 社

# からだ たばこは体になぜ悪いの？

【保健体育・小学校/中学校】

## 内 容

小学校6年生のトオルは、お父さんがいつもたばこを吸っているのを見て前から一度吸ってみたいと思っており、友達のアキラ・ツヨシを誘い軽い気持ちからたばこを吸おうとしますが、アキラの隣に住むおじさん（三波豊和）に見つかり注意されます。

おじさんは、納得できない子ども達の様子に、一本ぐらいという気持ちがいかに恐ろしいことにつながるかを自分の勤めている研究所に行って数々の実験を通して教えます。

## 視 点

### ● 主流煙と副流煙の違い【実験 1】

紫キャベツから採った色水に、注射器を使って採取した主流煙を入れると色水は酸性を示す赤味がかつた色に、副流煙を入れるとアルカリ性を示す青色になります。

このように、たばこの煙には二種類あり、直接吸う煙を主流煙、たばこから自然に立ちのぼる煙を副流煙といい性質がまったく違うことが分かります。副流煙も主流煙と同じように体に悪影響があり、たばこを吸わない人にも害をおよぼします。

### ● サーモグラフィーで見た皮膚温の変化【実験 2】

たばこの煙を吸うと毛細血管が収縮します。血管が収縮すると温かい血液の流れが悪くなり、サーモグラフィーで見ると赤い部分がだんだん青に変化していきます。これは、温度の高い皮膚温が下がっていくことを表しています。

## 【そんなに体に悪いたばこって何でできているんだろう？】

200種類もの有害物質が含まれているたばこの成分の中で、特に人体に影響を及ぼすニコチン・タール・一酸化炭素についてしらべます。

### ● ニコチンの猛毒性をミミズを使って調べる【実験 3】

たばこ一本分の葉を溶かした水の中にミミズを入れると、輪っか状の筋が縮んで細長くなってしまいます。そのままにしておくと、縦に走っている筋も縮むので、ミミズは太く短くなり、動かなくなり死んでしまいます。これは、ニコチンの神経や細胞に対する有害作用によっておこるのです。

また、ニコチンには強い依存性があり、なかなかたばこをやめることができないという状態になります。

### ● 肺の中のタールの様子を調べる【実験 4】

ペットボトルの中に綿をつめ、たばこの煙を注射器で採取したものを注入すると綿が汚れ茶色くなっていきます。これがタール（やに）と呼ばれる物質で発ガン性物質を多く含んでいます。

また、一酸化炭素が体内に入ると酸素より赤血球と結合しやすいために軽度の酸欠状態に陥り、運動すると息切れしやすくなります。

## ま と め

このように、たばこは体に様々な影響を及ぼします。成長期の子どもの時から吸っていると有害物質の影響を大人よりも受けやすく、ガンにかかりやすくなったり、また、妊娠中の女性が吸うと赤ちゃんにも悪影響を及ぼします。

それに最近職場や人の集まる場所などでは分煙化が進み、たばこを吸わない人の健康を煙から守ろうという意識が高まってきています。健康な生活を送るためには、たばこが体になぜ悪いのかをしっかりと理解し、「たばこは絶対に吸わない」という強い意志をもって生活することが大切です。



共和教育映画社

〒533-0031 大阪市東淀川区西淡路6-4-111

延原倉庫 淡路物流センター

TEL 06-6322-1800 FAX 06-6322-2255

URL <http://www.kyowafilm.com> E-mail [avl@kyowafilm.com](mailto:avl@kyowafilm.com)